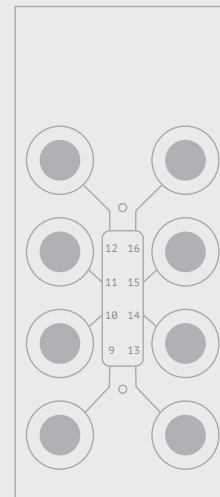
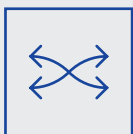


Die **NETBOXpro** ist ein Highspeed-Messinterface, welches individuell ausgestattet werden kann. Es wird über Ethernet an den Messrechner angeschlossen, ist platzsparend und bietet Flexibilität für jede Messstation. Durch modular austauschbare Folgeboxen lassen sich Messsysteme einfach erweitern und umgestalten.

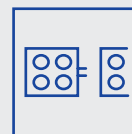


beispielhafte Erweiterung der Startbox



Flexibel

Variable Positionierung für eine optimale Gestaltung des Messplatzes



Modular

Individuell und durch beliebig viele Folgeboxen erweiterbar

Ist das schon das passende Produkt für Sie?

Seit über 40 Jahren konzentrieren wir uns auf komplexe Messapplikationen und können durch unser großes Netzwerk von Experten die für Sie passende Lösung entwickeln.

Sprechen Sie uns an: +49 30 628935 - 0



Messtechnik	- Anschlussmöglichkeit für 8 Messtaster - Auflösung der Eingänge: 16 Bit
Messtaster	- Induktive Messtaster: Tesa/kompatibel - oder - Gleichspannungstaster: Temperatursensoren, Messverstärker u.a. - optional: Inkremental- und Drehgeber: 1Vss oder TTL RS 422 Heidenhain, Mahr, Zeiss, Magnescale u.a.
Schnittstellen der Startbox	- Netzwerkanschluss 100 Base-T Ethernet RJ-45, max. Kabellänge: 100 m - Stecker zur Stromversorgung
Schnittstellen der Start- und Folgeboxen	- 8 Messkanäle TESA oder DC oder optional 4 Messkanäle Inkremental - optional 16 digitale optoentkoppelte Ein- und Ausgänge - optional separater Anschluss für Eingang 1 (Start) - Bus Schnittstelle zur einfachen Erweiterung des Messsystems
Spannungsversorgung	- Startbox: 12 V DC mit Tischnetzteil - Folgebox: aus Startbox durch einfaches Aneinanderreihen
Leistungsaufnahme	Je nach Ausstattung max. 10 W/NETBOXpro
Maße Startbox (B/H/T)	- 8 Kanal: 87 x 61 x 166 mm - 8 Kanal mit 16 I/O: 170 x 61 x 166 mm
Maße Folgebox (B/H/T)	- 8 Kanal: 87 x 61 x 166 mm - 4 Kanal Inkremental: 87 x 61 x 166 mm
Gewicht	< 1 kg
Schutz	IP54 (spritzwasser- und staubgeschützt mit Abdeckkappen), Schutzklasse III
Gehäuse	Aluminium schwarz
Befestigung	Wand-, Tisch- und Schaltschrankbefestigung, mit Profilschiene Simatic S7-300
Arbeitstemperatur	10° - 45° C Umgebungstemperatur

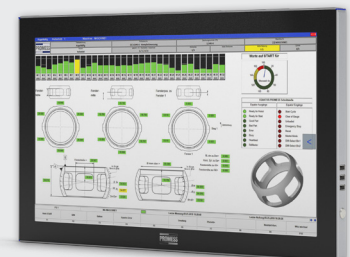
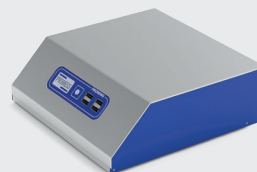
Produkte, die Sie auch interessieren könnten

PROMINO

Der PROMINO ist ein leistungsstarker, stromsparender Industrie-PC. Er ist in zwei Grundvarianten erhältlich, die flexibel erweiterbar sind.

PROTAMO 22

Der PROTAMO 22 ist ein Touchscreen mit einer robusten Glasoberfläche, der für den Einsatz in der Industrieumgebung konzipiert wurde.



Fragen Sie uns. Die Ingenieure und Techniker von PROMESS beraten Sie gerne und finden gemeinsam mit Ihnen die exakt zu Ihren Anforderungen passende Lösung.